



#nofilter

# DER NEUE HANS DAMPF

PRESS BOOK ✕ APRIL 2018

DO NOT PUBLISH BEFORE APRIL 28, 2018, 10:00 AM CET



# DER NEUE HANS DAMPF

*Irgendwann muss man sich weiterentwickeln. Und genau das ist jetzt mit dem legendären Enduro-Reifen Hans Dampf passiert. Das radikal neuartige Profil kombiniert mit den bewährten **ADDIX COMPOUNDS** läutet ein neues Zeitalter der Kontrolle und Performance ein. Für ungefilterten Spaß in jedem Gelände.*

LIEFERBAR  
AB  
JULI 2018

× **FÜR ENDURO & ALL-MOUNTAIN**

× **ADDIX SOFT UND ADDIX  
SPEEDGRIP COMPOUND**

× **FÜR ALLE LAUFRADGRÖSSEN:  
24, 26, 27.5+ UND 29"**

× **AUCH ALS PLUSREIFEN  
MIT BIS ZU 2.80 BREITE**

× **IDEAL AUCH FÜR E-MTB**





**DAS RADIKAL NEUE PROFIL:**

# **WER KURVEN LIEBT, WEISS GRIP ZU SCHÄTZEN.**

Trails, Kurven, Anlieger, Tables,  
Kicker und alles was sonst noch Spaß  
macht, sind Orte an denen sich der  
**NEUE HANS DAMPF** am wohlsten  
fühlt. Erweiterter Grenzbereich durch  
mehr Stabilität, Sicherheit und ein  
Plus an Performance.



**27.5 x 2.60**



**27.5 x 2.35**

**SEMI-OFFENE  
BLOCKANORDNUNG**  
FABELHAFTE SELBSTREINIGUNG  
BEI GERINGEM ROLLWIDERSTAND.

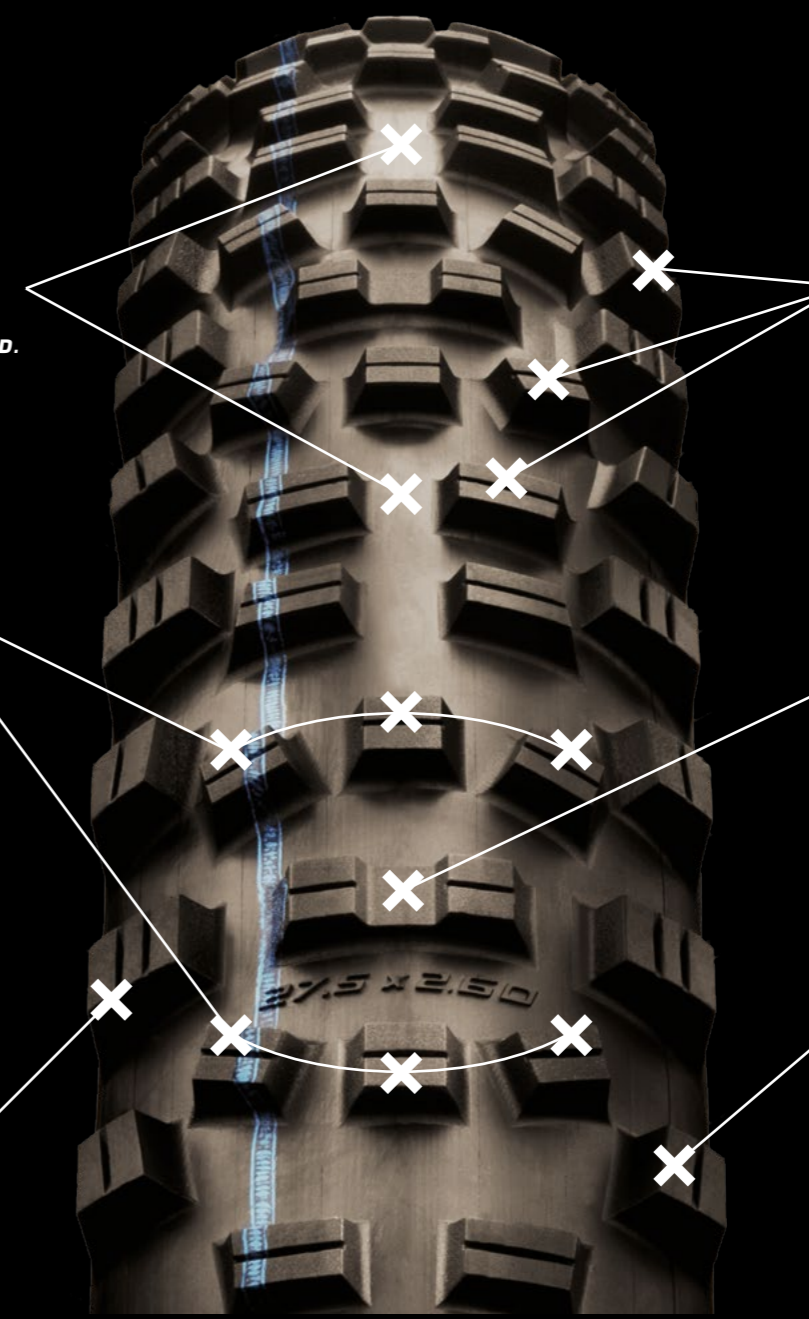
**ELLIPTISCH  
ANGEORDNETE  
TRANSITION  
BLOCKS**  
FÜR EIN BERECHENBARES,  
ZUVERLÄSSIGES GEFÜHL  
IN JEDER SITUATION.

**STANDFESTE  
GROBE SCHULTER-  
STOLLEN**  
KONTROLLE UND SICHERHEIT  
IN KURVEN.

**GRÖßERE BLOCK-  
DURCHMESSER**  
LÄNGER HALTBAR IM ZUSAMMENSPIEL  
MIT ADDIX COMPOUNDS.

**LANGLEBIGE  
DOPPEL-BLOCKS**  
MAXIMALE BREMSKRAFT  
MIT WENIG FLEXIBILITÄT.

**AGGRESSIVE KLEINERE  
SCHULTERBLOCKS**  
GRIP UND KONTROLLE BEI  
LEHMIGEM UND LOSEM  
UNTERGRUND.

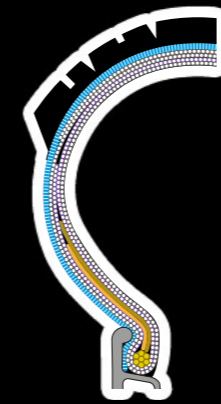




# E-MTB LIEBLING. BREIT UND PANNENSICHER.

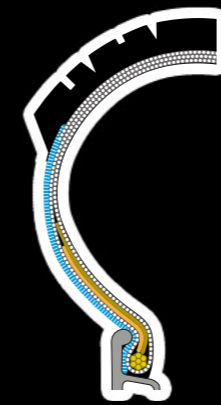
ALLES WAS DEN SPASS AM E-MTB STEIGERT HAT DER NEUE HANS DAMPF IN PETTO. BIS ZU 2.80 BREITE SOWIE SUPERGRAVITY UND APEX VERSIONEN. FÜR SATTES FAHRVERHALTEN UND HÖCHSTEN PANNENSCHUTZ AM E-MTB.

TIPP: HANS DAMPF MIT ADDIX SOFT COMPOUND IST IDEAL FÜRS E-MTB. DA SPIELT ES SEINE STÄRKEN „VIEL DÄMPFUNG UND SATTER GRIP“ VOLL AUS, UND DAS AUFGRUND DER OPTIMIERTEN KÄLTEEIGENSCHAFTEN DAS GANZE JAHR ÜBER!



## **SUPERGRAVITY**

EXTREM SEITENSTABIL, DURCHSCHLAGSICHER (MIT APEX) UND SEHR DYNAMISCH IM FAHRVERHALTEN.



## **APEX**

VERSTÄRKUNG IM WULSTBEREICH DES REIFENS. DADURCH IST DER REIFEN UM CA. 65 % RESISTENTER GEGEN SNAKEBITES ALS DIE NORMALEN VERSIONEN.





**ADDIX** SOFT

## HANS DAMPF MIT ADDIX SOFT COMPOUND

*ADDIX SOFT* ist ein Compound, das eine Brücke über viele Bereiche schlägt. Es gehört in die Enduro- und Downhill-Welt und genauso zu anspruchsvollem Allmountain- und Trailriding. Rollt klasse und begeistert durch gute Dämpfung. Das ist **ADDIX SOFT**.

KOMBI TIPP FÜR MEHR SPEED:  
vorne **SOFT** – hinten **SPEEDGRIP**



### 26 x 2.35 (60-559)

– EVO // SuperGravity // TL Easy // ADDIX SOFT  
Folding // 67 EPI // ≈ 1.020 g

– EVO // TLE // ADDIX SOFT // Folding // 67 EPI  
≈ 760 g

### 27.5 x 2.35 (60-584)

– EVO // SuperGravity // TL Easy // ADDIX SOFT  
Folding // 67 EPI // ≈ 1.065 g

– EVO // TLE // ADDIX SOFT // Folding // 67 EPI  
≈ 795 g

### 29 x 2.35 (60-622)

– EVO // SuperGravity // TL Easy // ADDIX SOFT  
Folding // 67 EPI // ≈ 1.150 g

– EVO // TLE // ADDIX SOFT // Folding // 67 EPI  
≈ 850 g

Hans Dampf gibt es auch als Performance Version.

**ADDIX** **SPEEDGRIP**

# HANS DAMPF MIT ADDIX SPEEDGRIP COMPOUND

ADDIX SPEEDGRIP ist das Universal-  
compound. Es hat die absolut größte Einsatz-  
Bandbreite mit langer Laufleistung und  
hoher Lebensdauer. Richtig viel von allem:  
Speed, Grip und Haltbarkeit.

KOMBI TIPP FÜR MEHR SPEED:  
hinten **SPEEDGRIP** – vorne **SOFT**



## **27.5 x 2.60 (65-584)**

-EVO // Apex // TL Easy // Speedgrip // Folding  
67 EPI // ≈ 900 g

## **27.5 x 2.75 (70-584)**

-EVO // Apex // TL Easy // Speedgrip // Folding  
67 EPI // ≈ 1.000 g

## **29 x 2.60 (65-622)**

-EVO // Apex // TL Easy // Speedgrip // Folding 67  
EPI // ≈ 970 g

Hans Dampf gibt es auch als Performance Version.





***MDB.MEDIA-SCHWALBE.COM***

***USER Press | PASS Schwalbe***

## ***PRESS CONTACT***

***EUROPE DORIS KLYTTA d.klytta@schwalbe.com***

***US/CAN SEAN COCHRAN s.cochran@schwalbetires.com***